



MONTHLY MEMBERSHIP PROGRESS REPORT

District 111WR

Results as of: 02/28/2018

GMT: DANIEL ISENRICH

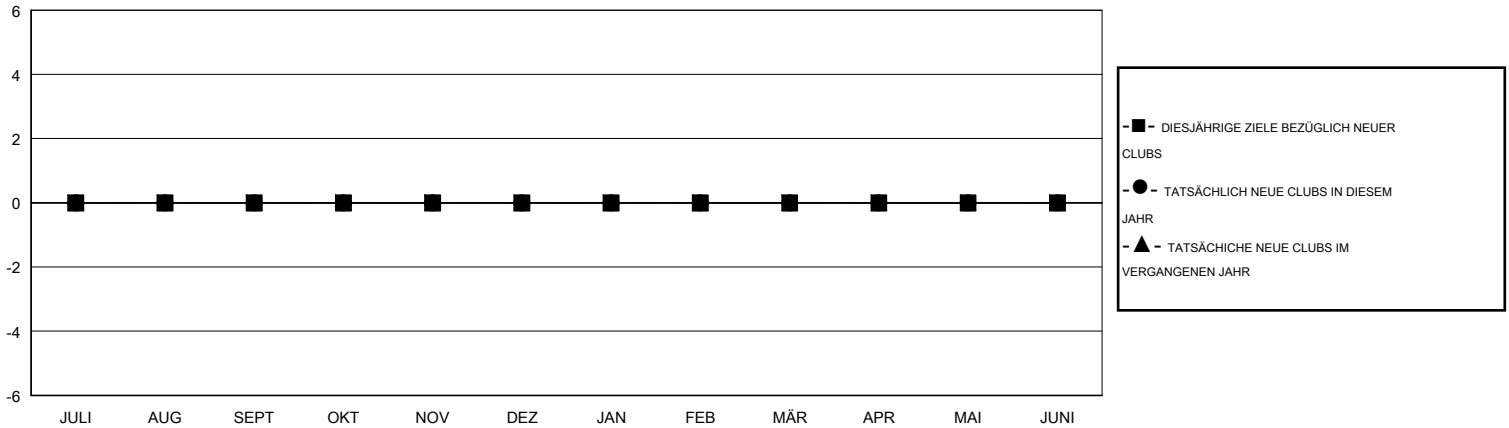
STANDORT GERMANY

GMT KONST. GEB.:

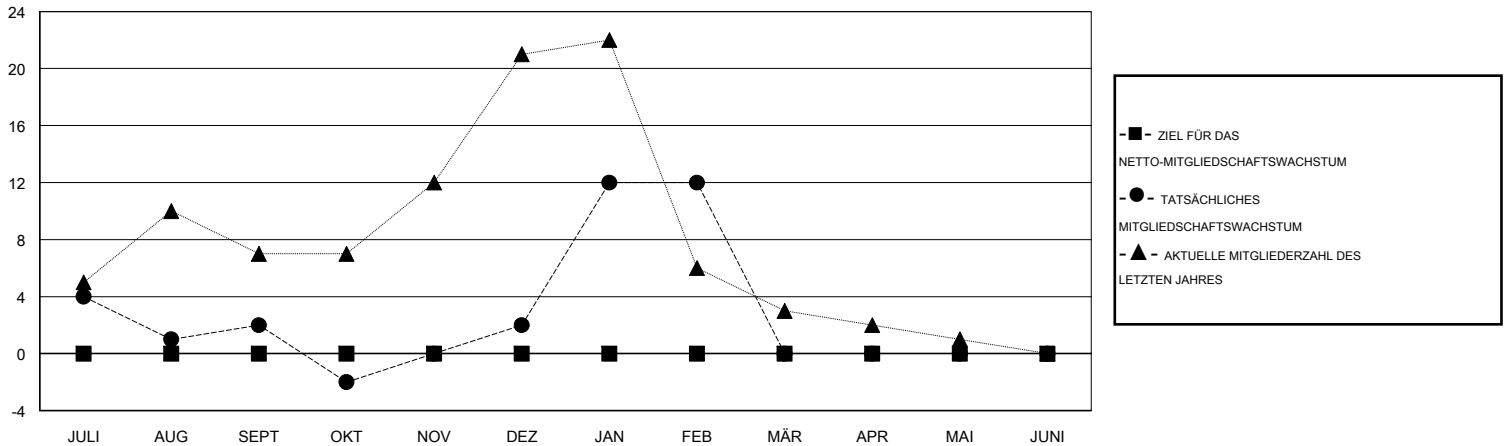
Clubs			
ERGEBNISSE FÜR 2017-2018			
QUARTAL	ZIEL NEUE CLUBS	NEUE CLUBS	AUFGELOSTE CLUBS
JULI/AUG/SEPT	0	0	0
OKT/NOV/DEZ	0	0	0
JAN/FEB/MÄR	0	0	0
APR/MAI/JUNI	0	0	0

Pro Mitglied			
ERGEBNISSE FÜR 2017-2018			
QUARTAL	ZIEL FÜR DAS NETTO-MITGLIEDERSCHAFTSWACHSTUM	TATSÄCHLICHES MITGLIEDERSCHAFTSWACHSTUM	AKTUELLE ANZAHL ABGEMELDETER MITGLIEDER (einschließlich Transfermitglieder)
JULI/AUG/SEPT	0	24	21
OKT/NOV/DEZ	0	26	26
JAN/FEB/MÄR	0	21	11
APR/MAI/JUNI	0	0	0

ZIELE UND TATSÄCHLICHE NEUE CLUBS KUMULATIV



ZIELE UND TATSÄCHLICHE MITGLIEDER KUMULATIV



ABGEMELDETE CLUBS: 0	44 VON 86 CLUBS HABEN 1 ODER MEHR NEUE MITGLIEDER AUFGENOMMEN	<u>GESCHLECHTERVERTEILUNG</u>	
AUSGETRETENE MITGLIEDER		MANN	2,795 (86.67%)
VERSTORBEN	26	FRAU	430 (13.33%)
CLUB AUFGELOST	0	Geschäftsjahresziel bezüglich des Prozentsatzes der weiblichen Mitglieder: 13%	
ANDERE	32	GESAMTANZAHL DER MITGLIEDER IN EINER FAMILIENEINHEIT	
GESAMT	58	4	
	KLICKEN SIE HIER FÜR KUMULATIVE MITGLIEDERSCHAFTSDATEN	FAMILIENMITGLIEDER, DIE NUR DIE HÄLFTE DER INTERNATIONALEN BEITRÄGE ZAHLN	
		2	